



## HVS SERIES(25~500 TON)

슬라이드 사출성형기 / Slide type injection molding machine



슬라이드 타입 (Slide type)

### HVS Series의 특징

The characteristics of HVS series

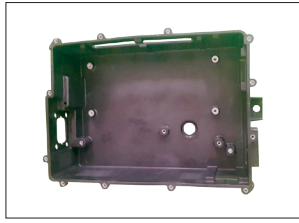
- 편리한 인서트 작업
  - 전 기종 세라믹 히터 탑재로 온도관리 편차 최소화
  - 정확한 슬라이드 정지 위치로 자동화가 용이함
  - 편리한 기계 구조로 정밀한 안정 성형
  - ACC 고속 유압시스템 적용으로 고속 사출 가능
  - 유압온도 상승 지연 밸브의 수명 연장
  - 넓은 Tie Bar 간격으로 동급 최대 구현
  - 사용자 입맛에 맞는 최소 금형으로 높이 변경 가능
- Convenient insert work.
  - Minimize temperature management deviation with adopt complete range ceramic heaters.
  - Automation is easy to accurate slide stop position.
  - Precise stable forming with convenient machine structure.
  - High speed injection can be possible with adopt 'ACC high speed hydraulic system.
  - Life extension of hydraulic temperature climbing delay valve.
  - Maximum realization of same level with wide Tie bar distance.
  - It is allow to change the height with minimum Mold according to the customer's request.

### HVS SERIES(25~500 TON)

### 기기 제원 Technical Data

	사양항목	모델 단위	HVS-25VS			HVS-50VS			HVS-75VS			HVS-100VS			HVS-120VS		
			Y	*A	B	Y	*A	B	Y	*A	B	Y	*A	B	Y	*A	B
사출 INJECTION	스크류 기호 Screw Symbol		Y	*A	B	Y	*A	B	Y	*A	B	Y	*A	B	Y	*A	B
	스크류 직경 Screw Diameter	mm	18	22	25	22	25	28	28	32	36	32	36	40	36	40	45
	사출량 Injection Weight (Ps)	g	26.7	39.9	51.5	47.9	61.8	77.5	103.4	135	170.9	143.5	181.6	224.2	192.3	237.4	300.4
		oz	0.9	1.4	1.8	1.7	2.2	2.7	3.6	4.8	6	5.1	6.4	7.9	6.8	8.4	10.6
	사출 압력 Injection Pressure	kg/cm <sup>2</sup>	2765	1851	1434	2733	2117	1688	2330	1784	1410	2331	1842	1492	2317	1877	1483
	사출율 Injection Rate	cm <sup>3</sup> /sec	25	37	48	42	55	69	80	104	132	100	126	156	115	145	227
	사출 거리 Injection Distance	mm	100			120			160			170			180		
스크류 최고 회전수 Screw Rotation	rpm	0-400			0-400			0-300			0-300			0-300			
형체 CLAMPING	형체력 Clamping Force	ton	25			50			75			100			120		
	형개력 Opening Force	ton	2.5			4			6			8			10		
	타이바 간격 Tie-bar Distance (V×H)	mm	300 × 220			360 × 210			490 × 300			560 × 340			600 × 420		
	형판 치수 Mold base Size (V×H)	mm	475 × 375			520 × 400			640 × 450			750 × 530			790 × 600		
	최소금형두께 Min. Mold Thickness	mm	180			200			230			290			300		
	형체스트로크 Clamping Stroke	mm	220			250			280			300			330		
	압출력 Ejection Force	ton	2.1			2.7			2.7			4.3			4.3		
압출 스트로크 Ejection Stroke	mm	50			60			70			80			100			
공통 COMMON	사용 유량 Oil Tank Capacity	ℓ	80			120			180			240			240		
	전동기 용량 Pump Capacity	kw/hp	10			12			15			18.5			30		
	히터 용량 Heater Capacity	kw	2.8			3.7			5.2			6.2			6.2		
	기계 크기 Machine Size (L×W×H)	m	1.3 × 0.9 × 2.33			2.15 × 1.0 × 2.6			2.45 × 1.15 × 3.10			2.6 × 1.3 × 3.95			2.9 × 1.4 × 4.2		
	기계 중량 Machine Weight	ton	2			2.6			3.4			4.2			5.6		

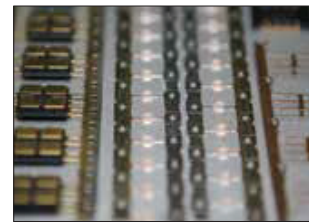
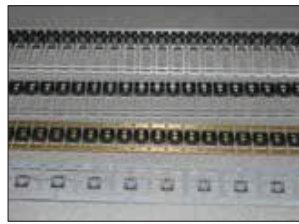
1. 본표의 수치는 220Volt 60Hz or 380Volt 60Hz 경우입니다. 2. 사출량, 사출률, 가소화 능력은 수지와 성형 조건에 의해서 변화할 수 있습니다.  
3. 본표의 수치는 부단한 연구와 개량에 의해 다소 변경될 수도 있습니다.



## 43여년의 축적된 기술과 인체공학 설계의 결정체!!

빠르고 정확한 사출로 인한 생산성 배가, 에너지 절감 실현,  
정밀하고 정확한 컨트롤러 제어로 작업성이 편리합니다.

Accumulated technology during 43 years & a crystal of human technology design!!  
Doubling productivity due to fast and accurate injection and realization energy saving.  
Workability is convenient by precise and accurate control.



HVS-150VS			HVS-200VS			HVS-250VS			HVS-300VS			HVS-400VS			HVS-500VS		
Y	*A	B	Y	*A	B	Y	*A	B	Y	*A	B	Y	*A	B	Y	*A	B
40	45	50	45	50	55	50	55	60	50	55	60	55	60	65	60	65	70
263.8	333.8	412.1	367.2	453.3	548.5	494.6	598.4	712.2	494.6	598.4	712.2	598.4	712.2	835.8	712.2	835.8	969.3
9.3	11.8	14.5	13	16	19.3	17.4	21.1	25.1	17.4	21.1	25.1	21.1	25.1	29.5	25.1	29.5	34.2
2405	1900	1539	2323	1882	1555	2253	1862	1564	2253	1862	1564	2083	1750	1491	2000	1704	1469
166	210	259	229	283	342	266	322	383	266	322	383	280	333	391	272	320	371
200			220			240			240			240			240		
0-280			0-280			0-250			0-250			0-220			0-200		
150			200			250			300			400			500		
13			17			21			25			33			37.5		
635 × 495			800 × 550			900 × 630			900 × 700			1100 × 920			1320 × 1120		
900 × 750			1050 × 800			1150 × 900			1150 × 970			1500 × 1330			1630 × 1410		
300			350			350			400			450			500		
400			450			450			500			600			700		
4.3			7			7			7			11			11		
110			110			110			120			120			120		
300			300			380			380			450			520		
30			45			50			50			55			55		
12.2			13			13			21			21			21		
3.12 × 1.5 × 4.6			3.4 × 1.6 × 4.8			3.6 × 1.7 × 5.4			3.8 × 1.8 × 5.6			4.2 × 2.1 × 5.7			4.5 × 2.5 × 5.5		
8.5			10			12			14			18.5			24		

1. Figures in this table are based on AC220V 60Hz or AC380V 60Hz electrical supply. 2. Injection weight vary with material and molding conditions.  
3. Due to continuous improvements, specifications are subject to change without notice.